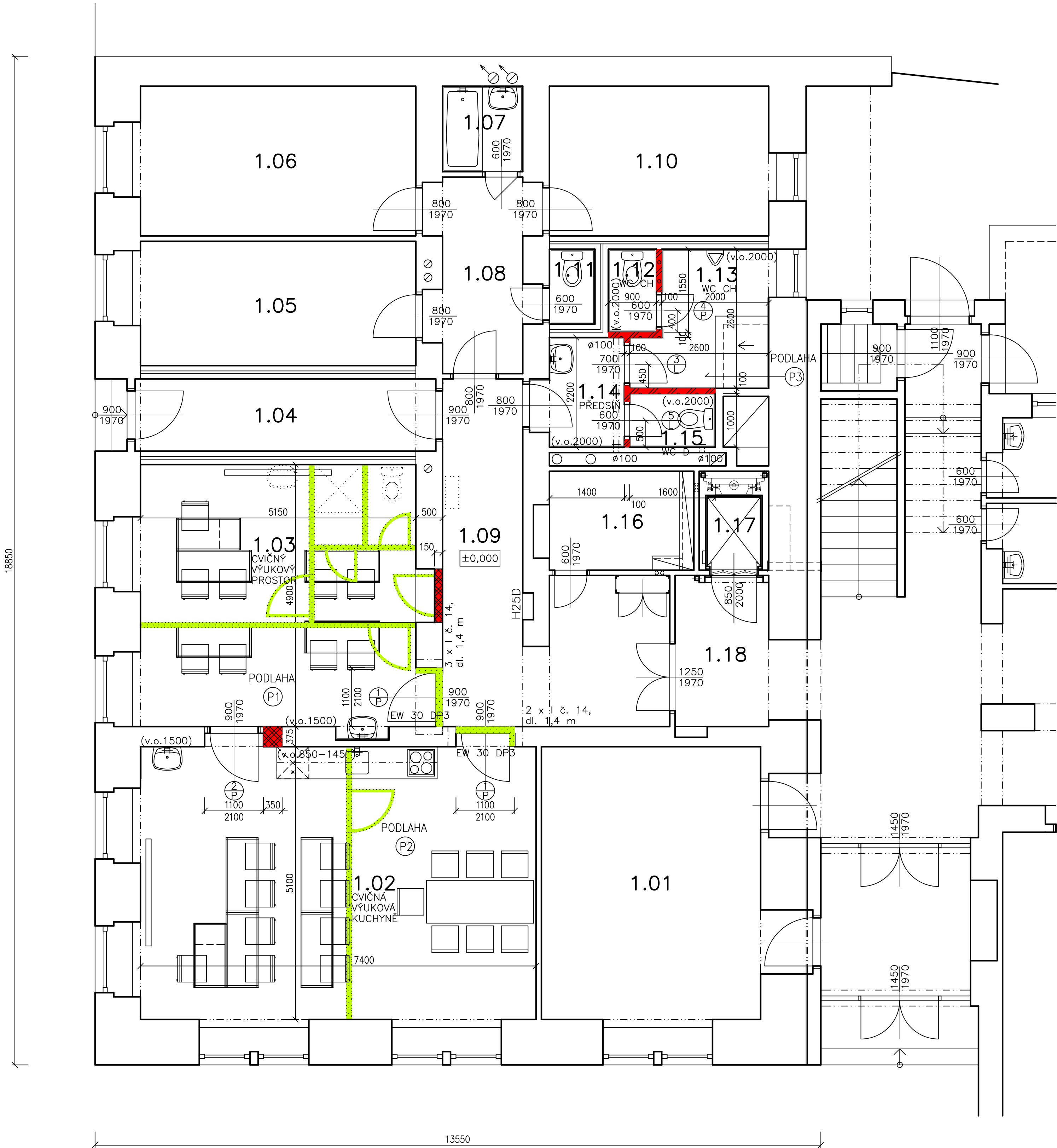


PŮDORYS 1. NP – DISPOZIČNÍ ÚPRAVY



LEGENDA PODLAH:

- P1: 1. NP – cvičný výukový prostor

 - PVC, plošně lepeno
 - samonivelační stěrka
 - cementový potěr tl. 60 mm, C 16/20 MPa
 - + svař. síť Kari 5,00/150 x 5,00/150 mm
 - separační vrstva (PE folie ap.)
 - polystyrenové desky EPS 100 S tl. 100 mm
 - hydroizolace – bitumenový asfaltový pás (typ. vzor např. Sklobit, Bitagit ap.), natavit na penetrovaný podklad
 - betonová mazanina tl. 150 mm, C 12/15 MPa
 - + svař. síť Kari 5,00/150 x 5,00/150 mm
 - štěrkopískový podsyp tl. 80 mm
 - Pozn. – stávající k-ci podlahy odstranit
- P2: 1. NP – cvičná výuková kuchyně

 - PVC, plošně lepeno
 - samonivelační stěrka
 - pod bouranou přičkou vyrovnat podlahu do roviny
 - Pozn. – stávající podlahu odstranit
- P3: 1. NP – hygienické zázemí

 - keramická dlažba
 - lepicí tmel flexibilní
 - Pozn. – stávající podlahu odstranit

LEGENDA MÍSTNOSTÍ:

Č.	Popis	m2	s.v.	Povrchová úprava		Poznámka
				stěn, stropů	podlah	
1.02	Cvičná výuková kuchyně	39,4	3,35	Disperzní nátěr bílý (stropy a stěny)	PVC podlahová krytina	V místnos- tech s keramickou dlažbou (a bez ob- kladů stěn) budou soklíky v. 100 mm.
1.03	Cvičný výukový prostor	26,4	3,35	+ v hygienických prostorech (WC apod.)	PVC podlahová krytina	
1.12	WC chlapci	1,4	3,35	keramické obklady stěn (do výšky až 2,0 m).	keramická dlažba	
1.13	WC chlapci	4,6	3,35		keramická dlažba	
1.14	Předsín WC	3,3	3,35		keramická dlažba	
1.15	WC dívky	1,6	3,35		keramická dlažba	

POZNÁMKY:

–Místnosti č. 1.12 – WC chlapci, č. 1.14 – předsín WC a 1.15 – WC dívky budou nuceně odvětrány pomocí ventilátoru, větrací potrubí budou zaústěna do stáv. instalační a větrací šachty a překryta větracími mřížkami.

LEGENDA HMOT:

- Stávající zdivo a konstrukce
- Vybourané zdivo a konstrukce
- Zdivo z cihel plných pálených CpP na MVC 2,5 MPa, skl. tl. 150 a 375 mm
- Zdivo z párobeton. příčekovek (typ. vzor např. Ytong ap.) na maltu Ytong, skl. tl. 100 mm

0,00 = ÚROVEŇ PODLAHY 1. NP

KÓTOVÁNO V MM !

AC – projekt, Stavocentrum, Dobšická 12, Znojmo, tel. 515 244139					
Projektant	Vypracoval	Č. osvědčení	Stupeň PD:	Projekt	
Ing. A. Čeleda	Ing. R. Jarošová	2568/92	Místo:	Znojmo	
MODERNIZACE BUDOV PRO ŽÁKY SE ZDRAVOTNÍM POSTIŽENÍM			Formát:	A4	
Znojmo, Veselá 8, parc. č. 179			Datum:	III/2019	
Investor: Materská, základní a praktická škola Znojmo			Měřítko:	Č. výkresu:	
Obsah: PŮDORYS 1. NP – DISPOZIČNÍ ÚPRAVY			1 : 50	03	